

SOMERGEWASSE

INHOUD

OOPBESTUIFDE GRAANSORGHUM 3
MARCIA (Wit)

DROËBONE 4
CAP2001 (PBR)
CAP2000 (PBR)

SOJABONE 6
FUNDACEP 65RR
DUNDEE (Nie GMO)
HERON (Nie GMO)
EGRET (Nie GMO)

BASTER GRAANSORGHUM 9
CAP 1002 (Rooi)
CAP 1003(Rooi)
CAP 1004 (Wit)
CAP 1005 (Rooi)
ARROW (Soet Rooi)
NS 5511 (Rooi)
NS 5655 (Rooi)

BASTER SPRINGMIELIES 16
CAP 8202
CAPPOP 5636
CAP 5670

BASTER SONNEBLOM 19
CAP 4064
CAP 4000
CAP 4065

GRONDBONE 23
AKWA
KWARTS



OOPBESTUIFDE GRAANSORGHUM

MARCIA

OORSIG

Marcia is 'n oopbestuifde wit graan kultivar van ICRISAT. Dit is 'n medium groei- seisoen kultivar met goeie siekteweerstand en wyd aangepas. Dit word veral aanbeveel in gebiede waar mielieverbouing 'n risiko is. Graansorghum beskik oor baie goeie droogte verdraagsaamheid en kan nog steeds 'n oes oplewer gedurende seisoene met onder gemiddelde reënval. Marcia produseer baie uniforme, robuuste plante met groot kompakte are.

WETENSKAPLIKE INLIGTING:

Oopbestuifde (suiwer lyn) kultivar geselekteer van M91057 (SDS3220)

Hoogte: Dwerg - Semi-dwerg.
1.3 - 1.5m met dik stam.

Kleur: Tan plant

Blaar vorm: Breed en hangend, "stay green" effek tydens fisiologiese rypheid.

Aar/topvorm en grootte:
Semi-kompak, groot.

Aar/lengte: Goed, 10 - 15cm.

Spruite: Spruit nie baie nie en meestal 1.2 spruite per plant.

Groeiseisoen: Medium tot vinnig 60 - 65 dae tot 65% are 115 - 120 dae tot fisiologies ryp.

GRAAN EIENSKAPPE:

Kleur: Room wit.

Graan grootte: Medium

Graan tekstuur: Koraal en hard, 3.8 uit 5.0 (hardste telling op skaal 1.0 - 5.0)

Strooi is maklik dorsbaar.

- Saad kleur: Sonbruin
- Spruite: 1.2
- Planthoogte: 1.3m - 1.5m
- Dik stam
- Groeiseisoen: Medium-vinnig



Testa (saad): Afwesig

Tanien inhoud: Afwesig 0.0

Maalkwaliteit: Uitstekend, 80% meel opbrengs, wit meel.

Aanpasbaarheid: Droogte verdraagsaam, aangepas op leem, sand/leem en sand gronde in kort groeiseisoen gebiede (>100dae) met gemiddelde reënval van 250 - 750mm. Weerstand teen algemene blaarsiektes.

Opbrengs potensiaal: 3.0 - 6.0 ton/ha.

BENUTTING:

Meerdoelig vir graan en oesreste vir:

- Voedsel in pap,
- Voedsel in brood as saamgestelde meel (20% sorghum: 80% koring),
- Veevoer vir pluimvee as graan, lewendehawe.

DROËBONE

CAP 2001 (PBR)

Gespikkelde Suikerboon (Cranberry)

CAP 2001 het 'n bepaalde groeiwyse en 'n bosagtige plant. Die groeiseisoen is ongeveer 90 dae.

Daar is ongeveer 10 sade in 50 gram.

Matige omval toleransie en matige roes weerstandbiedendheid. CAP 2001 het 'n opbrengs potensiaal van 3 t/ha. Meganiese stroop is moontlik, indien hoë plantestand geplant word. Gewoonlik 3-4 weke vroër stroop gereed as die meeste ander suikerboon varieteite.

- Bepaalde, bostipe groeiwyse.
- Groeiseisoen: Ongeveer 90 dae
- Massa: 10 sade per 50g.
- Roes: Matige weerstand



DROËBONE

CAP 2000 (PBR)

Gespikkelde Suikerboon (Cranberry)

CAP 2000 het 'n onbepaalde groeiwyse met 'n paar kort, regop sytakke. Vegetatiewe groei vind nog steeds plaas na blom en het 'n groeiseisoen lengte van ongeveer 100 dae. Elke 50 gram bevat 10 sade.

Dit het 'n matige omval verdraagsaamheid en baie springtraag. Dit toon ook 'n matige weerstand teen roes.

Dit is belangrik om te weet dat die sade se vorm meer ovaalvormig is. CAP 2000 het 'n opbrengspotensiaal van meer as 4 t/ha.

- Onbepaalde groeiwyse. 'n Paar kort en regop sytakke
- Vegetatiewe groei vind nog steeds plaas na blom
- Groeiseisoen: Ongeveer 100 - 110 dae
- Massa: 10 sade per 50g
- Roes: Matige weerstand



Droëbone Prowe		2009/10			2010/11	
		Cap 2000	Cap 2001	C.V.%	Cap 2000	C.V.%
Plantdatum						
	at Kokstad	11.12.2009	11.12.2009		09.12.2010	
	at Swartberg	09.12.2009	09.12.2009		14.12.2010	
	at St. Bernard's Peak	10.12.2009	10.12.2009		-	
Plantestand		180 000 pph			180 000 pph	
Ryspasiëring		75cm apart			75cm apart	
Siektebeheer		Swamdoder tweeweekliks na blom			Bestuur deur die seisoen	
Kunsmus toediening					Optimaal vir 3 t/ha opbrengs	
Dae tot 50% Blom		29.01.2010	25.01.2010		-	
Dae tot fisiologies ryp		07.04.2010	01.04.2010		08.04.2011	
Dae tot stroop						
	at Kokstad	07.04.2010	07.04.2010		12.04.2011	
	at Swartberg	07.04.2010	07.04.2010		29.04.2011	
	at St. Bernard's Peak	07.04.2010	07.04.2010		-	
Plantestand tydens stroop						
	at Kokstad	120 046	135 395	7	134 479	9
	at Swartberg	101 260	136 770	10,9	117 984	9,2
	at St. Bernard's Peak	74 227	121 420	13,9	-	
Opbrengs (t/ha)						
	at Kokstad	3194	3285	5,6	3290	12
	at Swartberg	2731	2843	13,2	4810	15,6
	at St. Bernard's Peak	2456	2577	15	-	
Kommentaar		Indien 'n plantstand van 180 000 plante/ha gerealiseer het, sou 'n hoër opbrengs behaal word.			Ten spyte van 'n laer plantstand, is daar nog steeds hoë obrenge behaal in die Swartberg. Hoewel die klimaat toestande by Kokstad droër en warmer was, is daar nog steeds goeie obrenge behaal.	

SOJABONE

FUNDACEP 65RR

OORSIG

FUNDACEP 65RR laat vroeë plant en stroop toe wat dit 'n geskikte kultivar maak vir vroeg plant en dubbelle gewasverbouing. Dit het 'n uitstekende opbrengs potensiaal.

FUNDACEP 65RR is bekend vir sy hoë produktiwiteit, staanvermoë en goeie gesondheid. Dit is 'n medium groeiseisoen kultivar met 'n groeiklas van 6.0. Dra peule hoog bo die grond wat stroop vergemaklik en minimum vermorsing teweegbring. Dit het 'n onbepaalde groeiwyse en uitstekende staanvermoë.

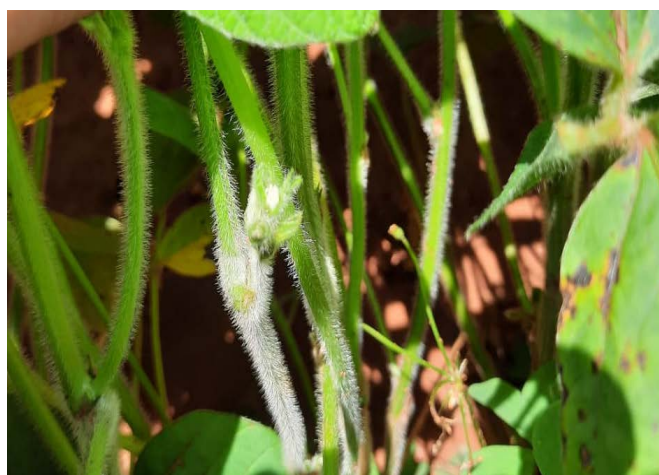
100 Sade weeg ongeveer 14.4 gram. Dit beskik oor 'n wit blomkleur en grys haarkleur met 'n ligte bruin heliumkleur.

- Hoë produktiwiteit
- Goeie gesondheid
- Medium groeiseisoen
- Groeiklas: 6.0
- Glifosaat: weerstandbiedend (RR)



Kultivar	Fundacep 65RR
Produktiwiteit	Hoog
Staanvermoë	Goed
Plant Gesondheid	Goed
Groeisiklus	Medium
Groeiklas	6.0 - 6.2
Planthoogte	Hoog
Peulhoogte	Hoog (18 cm.)
Groeiwyse	Onbepaald
Vrugbaarheid	Hoog
100-graanmassa (gram)	14.4
Gekombineerde opbrengs (kg)	3941
Blomkleur	Wit
Haarkleur	Grys
Helium kleur	Ligbruin

Varieteite	Peulhoogte (cm)	Gekombineerde opbrengs (kg)
PAN1664R	20	4 011.78
FUNDACEP 65RR	18	3 941.22
PHB95Y20R	16	3 846.81
PAN1583R	20	3 635.06
PAN737R	20	3 428.51





SOJABOON

DUNDEE (KONVENSIONEEL)
(Nie GMO)

OORSIG

Dundee is 'n medium-kort groeiseisoen kultivar met 'n meer verlengde blaar en vinnige afdroging. Die regop groeiwyse van die plant beteken dat hierdie kultivar meer geskik is vir nouer rywydtes.

Dit neem langer om te "canopy" en sal onkruiddruk verhoog in wyer rye. Gesonde plante en gemiddelde weerstand teen roes.

Gemiddelde opbrengs van 3.38 ton/ha



SOJABOON

HERON (KONVENSIONEEL)
(Nie GMO)

OORSIG

Hierdie is 'n medium groeiseisoen kultivar met ovaalvormige blare en stadige afdroging. Kan in 90cm. rye of nouer rye van 45cm. geplant word.

Dit "conopy" vining omrede dit 'n bosagtige tipe plant is. Dit het 'n gemiddelde weerstand teen roes en toleransie teen nematodes.

Gemiddelde opbrengs van 3.61 ton/ha



SOJABOON

EGRET (KONVENSIONEEL)
(Nie GMO)

OORSIG

Dit is 'n medium groeiseisoen kultivar met ovaalvormige blare en stadige afdroging. Kan in 90cm. rye of nouer rye van 45cm. geplant word.

Dit "canopy" vining omrede dit 'n bosagtigte tipe plant is maar toon meer tekens van roes.

Gemiddelde opbrengs van 3.65 ton/ha



BASTER GRAANSORGHUM

CAP 1002 (Rooi)

ROOI BASTER, HOË TANIEN

CAP 1002 is 'n dubbeldoel sorghum omrede dit vir graan en kuilvoer gebruik kan word. Dit het 'n planthoogte van 180cm. en bereik 50% blom op ongeveer 75 dae. Dit is bestand teen wortelvrot en beskik oor 'n kompakte aar.

Dit het medium spruite en die stam se smaaklikheid en verteerbaarheid is baie goed.

Dit is voël bestand weens die hoë taniën inhoud in die graan.



BASTER GRAANSORGHUM

CAP 1003 (Rooi)

ROOI BASTER, HOË TANIEN

CAP 1003 is 'n korter groeier met 'n planthoogte van 140 cm. Dit neem ongeveer 70 dae tot 50% blom. Baie goeie staanvermoë en voëlbestand weens die hoë taniën inhoud. Dit het matige hoeveelheid spruite en goeie weerstand teen MDMV. CAP 1003 het 'n semi-oop aar.

Soort	Baster
+/- Dae tot 50% Blom	70
Planthoogte	140cm
Omval	Bestand
Taniën Inhoud	Voël Bestand
Spruite	Medium
MDMV Weerstand	Hoog
Aar Digtheid	Semi-Dig
Medium/lang groeiseisoen met graanopbrengs van 7.5 t/ha	

Plant hoogte (cm) vir verskillende sorghum genotipes by gedurende 2011-2012 seisoen
Plant height (cm) for different sorghum genotypes during 2011-2012 season

Genotipe Genotypes	Potchefstroom B/I	Bethlehem	Gem Mean
CAP1003	168,3	140,0	154,2
CAP1004	190,0	120,0	155,0
DOMINATOR	141,7	110,0	125,9
ENFORCER	145,0	105,0	125,0
NS5511	171,7	135,0	153,4
NS5655	143,3	120,0	131,7
PAN8625	166,7	110,0	138,4
PAN8816	163,3	105,0	134,2
PAN8909	146,7	95,0	120,9
PAN8911	133,3	110,0	121,7
PAN8919	133,3	95,0	114,2
PAN8920	142,0	110,0	126,0
PAN8923	126,7	90,0	108,4
PAN8924(W)	136,7	90,0	113,4
TIGER	136,7	105,0	120,9
Gem/Mean	152,9	110,3	131,6

B/I = Besproeiing / Irrigation



BASTER GRAANSORGHUM

CAP 1004 (Wit)

WIT BASTER, LAE TANIEN

CAP 1004 het 'n groeisyklus van 100 – 105 dae en planthoogte van 180 – 190 cm. Dit het 'n donker groen blaarkleur en semi-regop. Die stam is dik met 'n semi-kompakte, silindriese aar.

Die saad het 'n strooikleurige skynsel en is medium in grootte. 1000 sade weeg ongeveer 28-30 gram en goeie dorsvermoë.

Soort	Baster
+/- Dae tot stroop	100-105
Planthoogte	180-190cm
Blaarkleur	Donker Groen
Blaar Posisie	Semi Regop
Stamdikte	Dik
Aar Vorm	Lank Silindries
Aardigheid	Semi Kompak
Saad Kleur	Strooi-agtig
Saad Grootte	Medium
1000 Saad Gewig (g)	28-30g
Dorsvermoë	Maklik



Plant hoogte (cm) vir verskillende sorghum genotipes by gedurende 2011-2012 seisoen
Plant height (cm) for different sorghum genotypes during 2011-2012 season

Genotipe	Potchefstroom B/I	Bethlehem	Gem Mean
Genotypes			
CAP1003	168,3	140,0	154,2
CAP1004	190,0	120,0	155,0
DOMINATOR	141,7	110,0	125,9
ENFORCER	145,0	105,0	125,0
NS5511	171,7	135,0	153,4
NS5655	143,3	120,0	131,7
PAN8625	166,7	110,0	138,4
PAN8816	163,3	105,0	134,2
PAN8909	146,7	95,0	120,9
PAN8911	133,3	110,0	121,7
PAN8919	133,3	95,0	114,2
PAN8920	142,0	110,0	126,0
PAN8923	126,7	90,0	108,4
PAN8924(W)	136,7	90,0	113,4
TIGER	136,7	105,0	120,9
Gem/Mean	152,9	110,3	131,6

B/I = Besproeiing / Irrigation

BASTER GRAANSORGHUM

CAP 1005 (Rooi)

ROOI BASTER, LAE TANIEN

CAP1005 is 'n baster graansorghum met baie goeie uniformiteit en dorsbaarheid.

Gemiddeld neem CAP 1005 ongeveer 80-85 dae tot 50% blom en ongeveer 140-145 dae tot stroopgereed. Hierdie kultivar kan 'n hoogte van tot 155cm. bereik by fisiologiese rypheid.

CAP 1005 het 'n goeie staanvermoë, verdraagsaam teen Aarbrand, blaarsiektes en stamvrot.

CAP 1005 is 'n dubbeldoel gewas, geskik vir graan en kuilvoer.



Soort	Baster
+/- Dae tot 50% blom	80-85
+/- Dae tot oes	140-145
Planthoogte	155cm
Eenvormigheid	2*
Staanvermoë	3*
Dorsbaarheid	2*
Aarbrand verdraagsaamheid	3*
Blaarsiekte en stamvrot	3*
Aar Tipe	Half oop
Gradering	GM
Saad Kleur	Rooi

*1 = Uitstekend
? = Swak

- Baie hoë staanvermoë
- Groot dorsbaarheid
- Rooi saadkleur
- GM gradering

Sorghum cultivars:

Are they suitable for malting and milling?

DR CONSTANCE CHIREMBA, ARC-GRAIN CROPE INSTITUTE

Most of South Africa's sorghum is malted for use in opaque or local beer production and also as malted porridges. The use of some of the sorghum grain for dry milling is increasingly becoming important in the sorghum industry.

For malting, sorghum cultivars are grouped into GM (malting, non-tannin), GH (malting, tannin) and GL (non-malting, non-tannin) classes. Malting quality is measured in terms of diastatic power (DP).

Diastatic power is a measure of the combined amylase enzyme activity to ensure that the malt has sufficient enzymes to break down starch to the desirable quantity of fermentable sugars during the brewing process. In dry milling, hard grain cultivars are preferred for high extraction rates. Sorghum hardness is the most important criteria for determining milling potential.

One of the methods of determining sorghum grain hardness is by removing or abrading the outer layers of the kernel using a Tangential Abrasive Dehulling Device (TADD). The principle of the test is that if the grain is hard, it will not abrade easily compared to soft grain. Hence, after abrasion, hard cultivars will retain more of their weight than soft cultivars.

Hard sorghum also impacts on product quality, for example hard grain produces non-sticky porridges, which are preferred by consumers. Therefore, there is a need to evaluate commercial sorghum cultivars for their suitability for both malting and milling to ensure a viable market and high product quality.

For the 2011/2012 summer cropping season, the average DPs for the GM and GH classes were 43 and 52 SDU/g malt, respectively. All the new cultivars (PAN 8925, PAN 8926, PAN 8927, PAN 8928 and PAN 8929) qualified for the GM class, benchmarked against the average DP of GM standard cultivars PAN 8816 and NS 5655.

Table 1 shows DPs of all cultivars tested. None of the new cultivars were tannin types. Germination was also very high in all localities (at least 90%), resulting in high quality malt. Only non-tannin cultivars were evaluated for hardness as tannin cultivars are generally soft and have poor milling properties.

The mean TADD hardness (percentage kernel removed) after abrading sorghum grain, was 42% (Table 1). All the new cultivars, except PAN 8927, showed higher milling potential. ■



TABLE 1: DIASTATIC POWER AND HARDNESS OF SORGHUM CULTIVARS DURING 2011/2012.

Cultivar	DP (SDU/g malt)	TADD hardness (% kernel removed)
PAN 8816	38	44
DOMINATOR	42	47
TIGER	47	44
ENFORCER	40	42
NS 5655	47	37
CAP 1002	47	45
CAP 1004	41	39
PAN 8925 (N)	46	36
PAN 8926 (N)	45	39
PAN 8927 (N)	47	59
PAN 8928 (N)	49	39
PAN 8929 (N)	48	34
PAN 8625*	52	ND
NS 5511*	53	ND
CAP 1003*	52	ND

* Tannin/ard proof sorghum
(N): New cultivars
ND: Not done

BASTER GRAANSORGHUM

ARROW - VROEË RYPWORDING (Soet Rooi)

SOET ROOI, LAE TANIEN

ARROW is 'n vinnige groeiseisoen kultivar met uitstekende opbrengspotensiaal. Dit beskik oor 'n oop aar en uitstekende basterkrag.

Arrow toon medium bestandheid teen omval en het 'n aantreklike rooi graankleur. Dit is baie aanpasbaar in meeste omgewings toestande en is geskik vir beide droëland en besproeiing.

ARROW het 'n goeie siekte weerstand en verdraagsaam teen stres faktore in meeste toestande.

Soort	Baster
+/- Dae tot blom - Lente	67-70
+/- Dae tot blom - Somer	61-67
Saad Kleur	Rooi
Aar Tipe	Semi-Oop
Graan	Medium/groot
Spruite	Medium
Groeiseisoen	Vinnig
Omval	Medium bestand
Siekteweerstand	Goed

- Droëland rand: 30 - 50 000 plantestand
- Droëland goed: 50 - 75 000 plantestand
- Besproeiing: 90 - 140 000 plantestand





BASTER GRAANSORGHUM

NS5511 (Rooi)

ROOI BASTER, HOË TANIEN

NS5511 is 'n konvensionele baster graansorghum met baie goeie uniformiteit en dorsbaarheid.

Gemiddeld neem NS5511 ongeveer 80-85 dae tot 50% blom en ongeveer 140-145 dae tot stroopgereed. Hierdie kultivar kan 'n hoogte van 150cm tydens fisiologiese rypheid bereik.

NS5511 het uitstekende staanvermoë, verdraagsaam teen Aarbrand, blaarsiektes en stamvrot.

NS5511 is 'n dubbeldoelgewas, geskik vir graan en kuilvoer.

- Baie hoë staanvermoë
- Hoë dorsbaarheid
- Rooi saadkleur
- GM gradering



Soort	Baster
+/- Dae tot blom	80-85
+/- Dae tot oes	140-145
Planthoogte	150cm
Eenvormigheid	2*
Staanvermoë	2*
Dorsbaarheid	2*
Aarbrand verdraagsaamheid	3*
Blaarsiekte en stamvrot	3*
Aar Tipe	Semi-Oop
Gradering	GM
Saad Kleur	Rooi

*1 = Uitstekend
9= Swak

BASTER GRAANSORGHUM

NS5655 (Rooi)

ROOI BASTER, LAE TANIEN

NS5655 is 'n konvensionele baster graansorghum met baie goeie uniformiteit en dorsbaarheid.

Gemiddeld neem NS5655 ongeveer 80-85 dae tot 50% blom en ongeveer 140-145 dae tot stroopgereed. Hierdie kultivar kan 'n hoogte van 155cm. tydens fisiologiese rypheid bereik.

NS5655 het uitstekende staanvermoë, verdraagsaam teen Aarbrand, blaarsiektes en stamvrot.

NS5655 is 'n dubbeldoelgewas, geskik vir graan en kuilvoer.

- Baie hoë staanvermoë
- Groot dorsbaarheid
- Rooi saadkleur
- GM gradering



Soort	Baster
+/- Dae tot blom	80-85
+/- Dae tot oes	140-145
Planthoogte	155cm
Eenvormigheid	2*
Staanvermoë	3*
Dorsbaarheid	2*
Aarbrand verdraagsaamheid	3*
Blaarsiekte en stamvrot	3*
Aar Tipe	Semi-ooop
Gradering	GM
Saad Kleur	Rooi

*1 = Uitstekend
9= Swak



BASTER SPRINGMIELIES

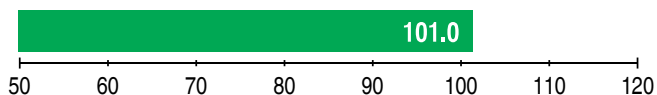
CAP 8202

OVERVIEW

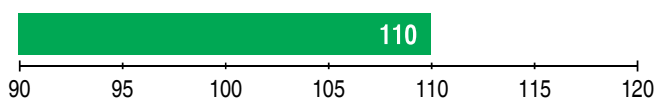
C-AP8202 is 'n vorseisoen kultivar met hoë opbrengspotensiaal en groot pitte. Dit het 'n mooi middelreekse "popping" uitbreidingspotensiaal.

Hierdie Baster presteer goed op meer intensiewe bestuur onder besproeiing. 44-47 cc/g. Aanbevole plantestand van ongeveer 75 000 plante/ha, wat gemiddeld 12.5 kg. saad/ha verteenwoordig.

AG SELEKSIE-INDEKS



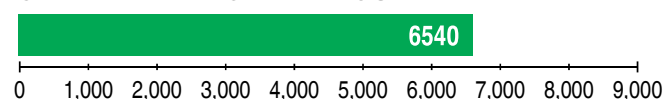
RELATIEWE VOLWASSENHEID



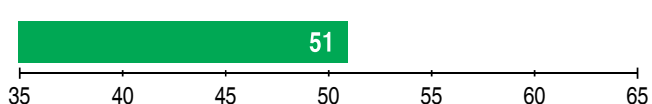
UITBREIDING



GEMIDDELDE OPBRENGS



PITTE PER 10G



BASTER SPRINGMIELIES

CAPPOP5636

HOË OPBRENGS POTENSIAAL

Dit het medium/groot oranje pitte wat goed presteer wanneer dit in 'n mikrogolf en olie gepop word.

BASTER EIENSKAPPE:

Baster Tipe	Enkelkruis
Graankleur	Geel / Oranje
Siklus / Relatief Fisiologies	Lank (125 dae)
Dae tot Blom	77
Dae tot Volwassenheid	145
Planthoogte cm.	220
Kopvorm - rye graan	Silindries 16/18 rye
Meerkoppigheid	1.1
Plantestand / ha	(52-70) 65,000
Kopvulling	Uitstekend
Stay green	Uitstekend
Stres Verdraagsaamheid	Baie goed
Opbrengspotensiaal	Baie hoog
Aanpasbaarheid	Subtropies

- Graanopbrengs potensiaal - tussen 8-9 t/ha onder ideale toestande
- 10 Pitte = 62g
- Droëland plantestand van 30 000 plante/ha wanneer lae opbrengs verwag word en tot 65000 plante/ha vir hoër opbrengs verwagting.
- Plantestand onder besproeiing van 75000 (12.5kg saad) plante/ha tot 90000 plante/ha, afhangend van die opbrengs verwagting.
- Aanbevole saadbehandeling - Maxim+Cruiser
- Sensitiwiteit teen onkruidodders - Geen verskil as gewone mielies nie - IMI tolerant.



GEDRAG/VERDRAAGSAAM:

Blaarsiektes / Roes	Baie verdraagsaam
Virus- MRC	Intermediêr / Hoog
Pluimsiektes	Baie goed
Basale Verrotting	Hoog
Brand	Verdraagsaam
Roes VG/Blaarskroei	Intermedium

KOMMERSIËLE KWALITEIT:

Uitbreiding	Hoog 42/43 cc / gr
K10	Medium Groot 62
% op screen 6	Hoog
Kommersiële Voorkoms	Uitstekend
Rosette tipe	Butterfly



BASTER SPRINGMIELIES

CAP 5670

HOË OPBRENGS POTENSIAAL

Dit het groot oranje pitte wat goed presteer wanneer dit in 'n mikrogolf en olie gepop word.

BASTER EIENSKAPPE:

Baster Tipe	Enkelkruis
Graankleur	Geel / Oranje
Siklus / Relatief Fisiologies	Lank (124)
Dae tot Blom	77
Dae tot Volwassenheid	165
Planthoogte cm.	225
Kopvorm - rye graan	Silindries 14/18 rye
Meerkoppigheid	1.2
Plantestand / ha	65,000
Kopvulling	Uitstekend
Stay green	Uitstekend
Stres Verdraagsaamheid	Baie goed
Opbrengspotensiaal	Baie hoog
Aanpasbaarheid	Subtropies



GEDRAG/VERDRAAGSAAM:

Blaarsiektes / Roes	Baie verdraagsaam
Virus- MRC	Intermediêr / Hoog
Pluimsiektes	Baie goed
Basale Verrotting	Hoog
Brand	Verdraagsaam

KOMMERSIËLE KWALITEIT:

Uitbreiding	Hoog 40-44 cc / gr
K10	Groot 60
% op screen 6	Hoog
Kommersiële Voorkoms	Uitstekend
Rosette tipe	Butterfly

BASTER SONNEBLOM

CAP 4064

MEDIUM – LANG GROEISEISOEN

Met uitsonderlike selfversoenbaarheid, het hierdie hoë opbrengspotensiaal kultivar homself deur die wêreld bewys as 'n top presteerder. CAP 4064 is 'n medium-lang groeiseisoen kultivar met uitstekende staanvermoë en siekte weerstandbiedendheid.

Medium/Lang Groeiseisoen

CAP 4064 is 'n medium-lang groeiseisoen kultivar wat 50% blom bereik in ongeveer 75 dae.

Kan gestroop word in ongeveer 140 dae, afhangende van toestande.

Opbrengspotensiaal

CAP 4064 produseer konstant uitstekende opbrengste in beide proewe en kommersiële produksies. Dit beskik oor uitstekende staanvermoë, gepaardgaande met dik stamme en groeikrag.

Siekteweerstand

CAP 4064 beskik oor uitstekende siekteverdraagsaamheid teen die belangrikste sonneblom siektes, insluitend Blaarroes, Witroes en Alternaria Blaarvlek.

Olie Produksie

CAP 4064 is 'n konstante hoë produseerder van poli-onversadigde olie wat dit 'n populêre keuse maak vir beide Boere en Olieperse.

Semi—hangende Koppe



CAP 4064 het semi-hangende koppe wat sonbrand verminder, sowel as koprrot en voëlskade. Die uitstekende selfversoenbaarheid is nuttig wanneer inheemse bestuiwers of bye laag in getal is.



BASTER SONNEBLOM

CAP 4065

MEDIUM GROEISEISOEN

CAP 4065 is 'n medium, hoë opbrengspotensiaal baster wat konstant saad produseer met baie hoë olie inhoud. Met uitstekende staanvermoë en hoë mate van selfbestuiwing, is CAP 4065 die keuse van kultivar vir oordeelkundige produsente.

Medium Groeiseisoen

CAP 4065 is 'n medium groeiseisoen kultivar wat 50% blom in ongeveer 72 dae bereik. Stroopgereed in ongeveer 140 dae, afhangende van die omgewingstoestande.

Opbrengspotensiaal

CAP 4065 produseer uitstekende opbrengste onder wye reeks toestande en het 'n konstante hoë olie inhoud wat 'n bonus is wanneer die mark 'n premie op olie aan produsente betaal. CAP 4065 het ook baie goeie staanvermoë.

Siekteweerstand

CAP 4065 het 'n uitstekende vlak van siekte verdraagsaamheid teen die meeste belangrike sonneblom siektes, insluitend Witroes, en Alernaria Blaarvlek.

Saadkwaliteit

CAP 4065 produseer saad van baie hoë kwaliteit, wat 'n mate van toleransie teen weer verskaf.



Semi-hangende Koppe

CAP 4065 het semi-hangende koppe wat help teen sonbrand, kopvrot en voëlskade. CAP 4065 het een van die mees selfversoenbare vlakke, kommersieël beskikbaar. Dit is baie nuttig wanneer inheemse bestuiwers en bye laag in getalle is, of weerstoestande tydens blom nie bestuiwing bevorder nie.

BASTER SONNEBLOM

CAP 4000

CAP 4000 is 'n medium tot lang groeiseisoen kultivar wat dit in staat stel om maksimaal te produseer in 'n wye verskeidenheid toestande.

Dit toon 'n uitstekende opbrengspotensiaal in navorsing en produksies deur die wêreld vandat dit kommersiël vrygestel is.

CAP 4000 het 'n uitstekende siekteweerstand teen die belangrikste sonneblom siektes wat roes, albugo en alternaria insluit.

CAP 4000 produseer 'n baie goeie olie persentasie met 'n hoë vlak van poli-onversadigde olie. Dit besit ook baie ander wenslike agronomiese eienskappe soos staanvermoë a.g.v. dik stamme. Dit het semi-hangende koppe wat help teen sonbrand, kopvrot en voëlskade.

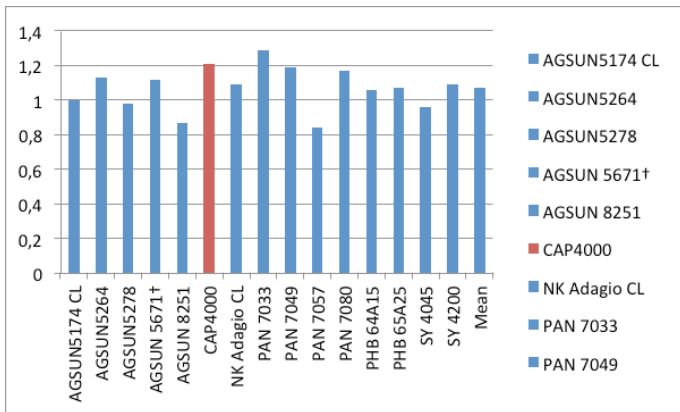


Groeiseisoen	Lank
Opbrengspotensiaal	Uitstekend
Siekteweerstand	Uitstekend
Olie Produksie	Baie goed
Koppe	Semi-hangend
Olie %	42-46

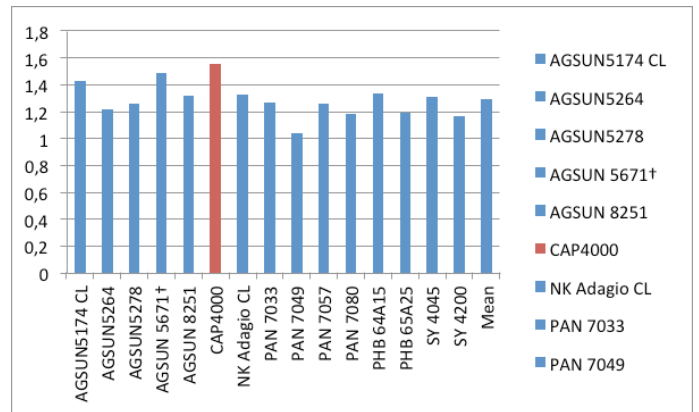


	Bainsvlei 08/12/2011	Clarens 13/12/2011	Delareyville	Kroonstad	Kroonstad 04/01/2012	Potchef- stroom 14/11/2011	Potchef- stroom 22/11/2011	Potchef- stroom 07/12/2011	Potchef- stroom 19/12/2011	Potchef- stroom 11/01/2012	Potchef- stroom 20/01/2012	Settlers 20/01/2012	Viljoen- skroon	Mean
AGSUN5174 CL	2.35	1.89	2.9	1.68	0.7	2.79	1.8	1.3	1.68	1.45	1.43	1	1.3	1.71
AGSUN5264	3.27	1.78	3.1	2.33	1.46	3.82	1.79	1.5	2.6	1.32	1.22	1.13	2.36	2.13
AGSUN5278	3.33	2	3.49	2.17	1.53	3.9	2.04	1.45	3.05	1.18	1.26	0.98	2.03	2.19
AGSUN 5671†	2.22	1.72	3.53	1.67	1.46	3.36	1.86	1.34	2.02	1.28	1.49	1.12	1.99	1.93
AGSUN 8251	3.15	2.08	3.79	2.06	1.82	3.95	1.62	1.1	2.69	1.07	1.32	0.87	1.84	2.11
CAP4000	3.63	2.1	2.63	2.19	1.12	3.72	1.82	1.23	2.4	1.32	1.55	1.21	2.08	2.08
NK Adagio CL	2.58	2.16	2.69	1.69	1.19	3.1	1.79	1.33	1.88	1.16	1.33	1.09	1.41	1.8
PAN 7033	2.98	2.05	3	2.74	1.57	4.18	1.59	1.13	2.77	1.32	1.27	1.29	1.85	2.13
PAN 7049	3.47	2.66	2.99	2.5	1.75	3.76	1.91	1.25	2.97	1.38	1.04	1.19	1.72	2.2
PAN 7057	3.31	1.99	2.82	2.76	1.58	3.95	1.97	1.14	2.97	1.24	1.26	0.84	1.82	2.13
PAN 7080	4.09	2.18	2.95	2.56	1.36	4.17	1.81	1.03	2.84	1.42	1.18	1.17	2.47	2.25
PHB 64A15		1.77	2.96	1.73	0.93	3.25	1.82	1.42	2.16	1.59	1.34	1.06	1.78	1.82
PHB 65A25	2.71	1.96	3.11	2.49	1.1	3.54	1.77	1.17	2.83	1.42	1.19	1.07	1.9	2.02
SY 4045	2.7	1.76	2.52	1.81	1.41	3.46	1.91	1.44	2.45	1.42	1.31	0.96	1.84	1.92
SY 4200	3.88	2.28	2.67	1.88	1.15	3.53	1.61	1.33	2.69	1.26	1.17	1.09	2.43	2.07
Mean	3.1	2.03	3.01	2.15	1.34	3.63	1.81	1.28	2.53	1.32	1.29	1.07	1.92	
CV	(%)	11	14	13	14	19	7	12	16	12	15	18	9	20

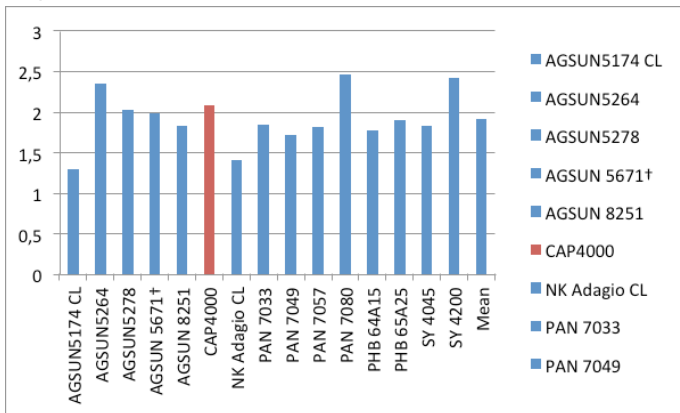
Settlers



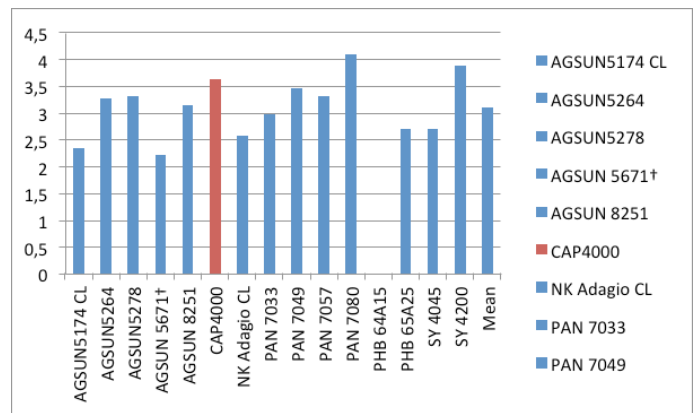
Potchefstroom



Viljoenskroon



Bainsvlei



GRONDBONE

AKWA

AKWA het 'n groeitydperk van 150 dae en het goeie weerstand teen peulaalwurm, Swart Romp en Sclerotinia. Dit het 'n goeie opbrengs potensiaal en ontwikkel deur die LNR.

- Groeiperiode van 150 dae
- Goeie weerstand teen Peulaalwurm, Swart Romp en Sclerotinia
- Goeie opbrengs potensiaal

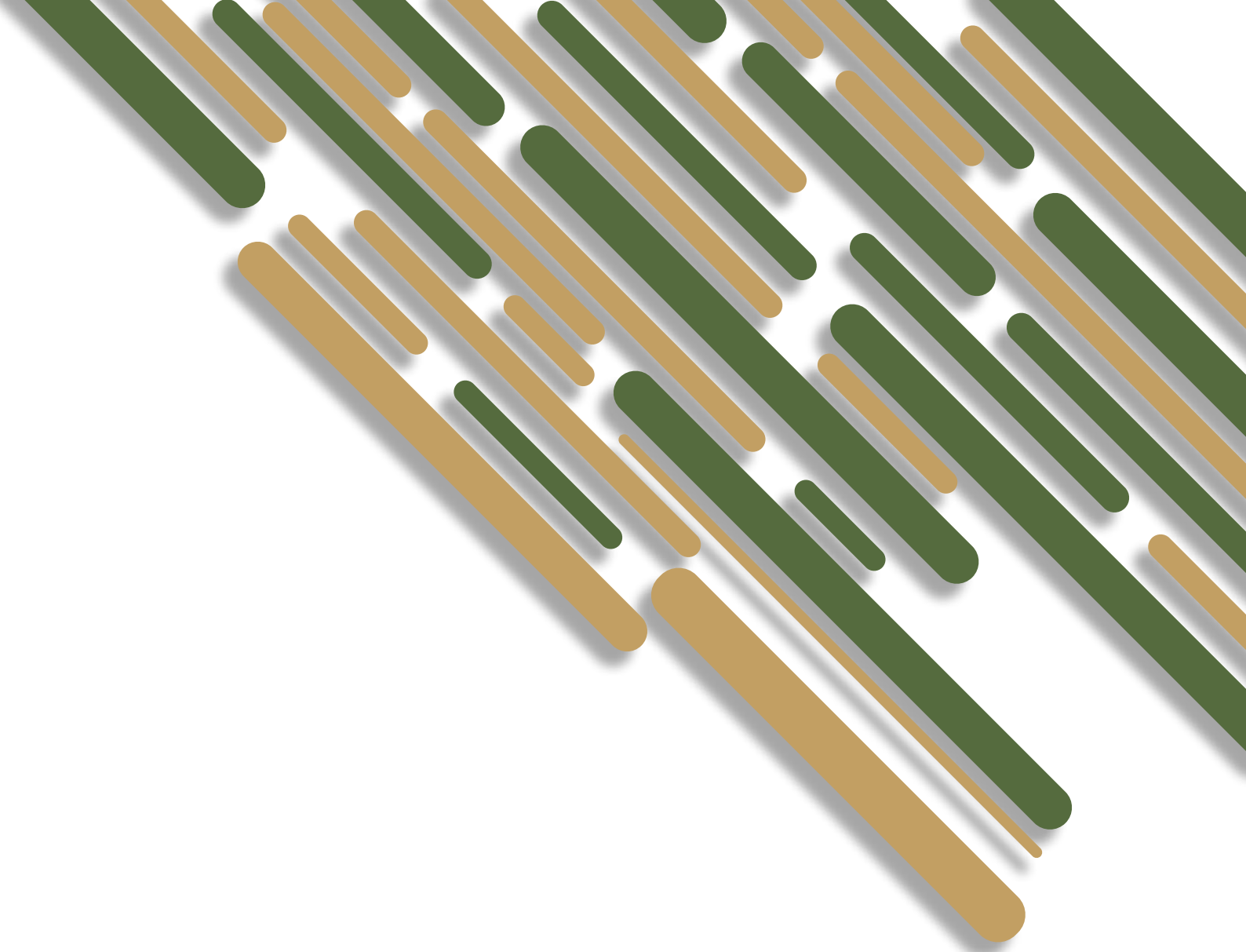


GRONDBONE

KWARTS

KWARTS het 'n wye aanpasbaarheid en word vir droëland en besproeiing aanbeveel. Dit produseer ongeveer 92% ronde pitte. Alhoewel die pitte effens kleiner is as vergelykbare kultivars, word daar 'n hoë persentasie keurgraad neute geproduseer. KWARTS toon verdraagsaamheid teen die Grondboon Peulaalwurm en is deur die LNR ontwikkel.

- Wyd aangepas
- Weerstandbiedend teen Peulaalwurm
- 92% Rond pitte
- Aanbeveel vir beide besproeiing en droëland



www.capstoneseeds.com

CAP23SC01